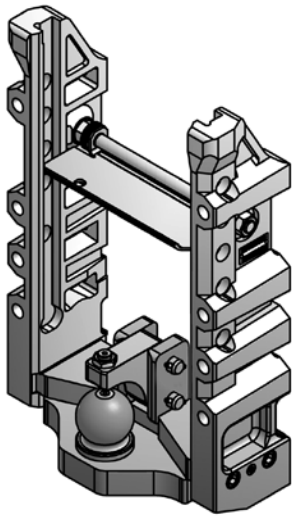


RO*880K01

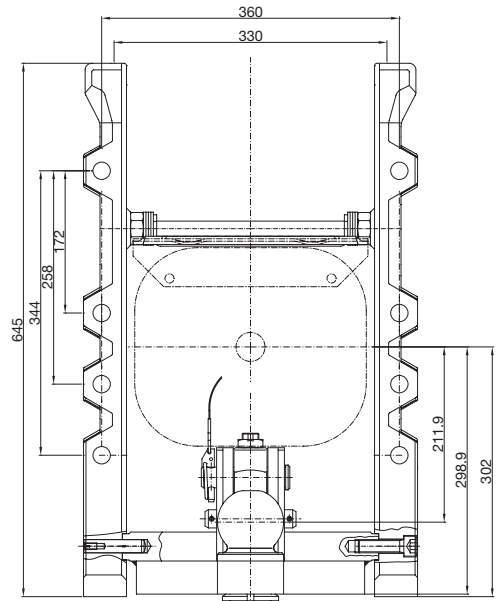
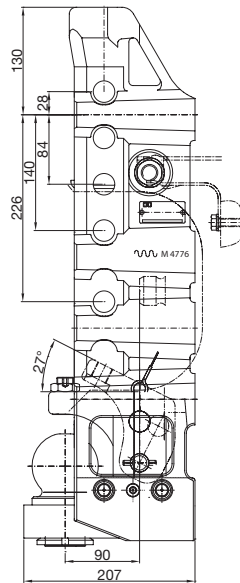
Anhängebock / Ladder

John Deere 6000, 7000, 8000



Vorteile auf einen Blick / Advantages at a glance

- DE** • Anhängebock für höhenverstellbare Kupplungen
- mit fest eingebauter Kugelkupplung
- EN** • Ladder for height-adjustable hitches
- With built-in ball hitch



Auswahltabelle / Selection table

| Artikel-Nr. / Order No. | Spurweite / Track width (mm) | S (t) | D (kN) | ABG (M) | EG (e1) |
|----------------------------|---------------------------------|----------------------|-----------|------------|------------|
| RO880K01140 | 330 | 2,0/4,0 ¹ | 89,3/93,6 | ✓ | ✓ |

¹ für Kugelkupplung/For ball hitch

Ersatzteile / spare parts

| Benennung / Description | Artikel-Nr. / Order No. |
|--|----------------------------|
| Platte mit Kugel und Steckbolzenverriegelung/plate with ball and insert hitch pin lock | ROE75L155 |
| Montagesatz Platte/mounting kit plate | ROE74L082 |
| Kugel/ball | ROE71177 |
| Klinke für Bajonettverriegelung/detent for bayonet lock | ROE71179 |
| Staubkappe/dust cap | ROE25522 |
| Klinke für Steckbolzenverriegelung/detent for insert hitch pin lock | ROE75L214 |
| Bolzen für Klinke/bolt for detent | ROE75L216 |

Zubehör / Equipment

| Benennung / Description | Artikel-Nr. / Order No. |
|---|----------------------------|
| Zwangslenkung (rechts)/forced steering (right) | ROE74L018 |
| Zwangslenkung (links)/forced steering (left) | ROE74L019 |
| Zwangslenkung (beidseitig)/forced steering (both sides) | ROE74L023 |
| Befestigungssatz/fastening kit | ROE71352 |